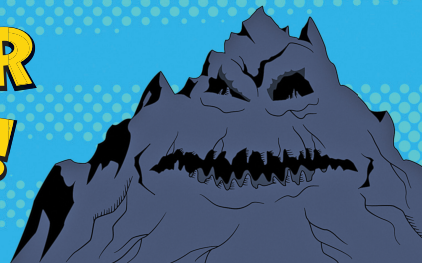


# LET'S WORK TOGETHER TO DEFEAT THE PEAK!



If we all make small changes in how we use energy, TEP customers can ensure a more reliable and sustainable electric service.

Using a lot of power between 3-7 p.m. puts a strain on our local grid.

To maintain reliable and affordable service, it's helpful to limit energy usage during those hours.

How?

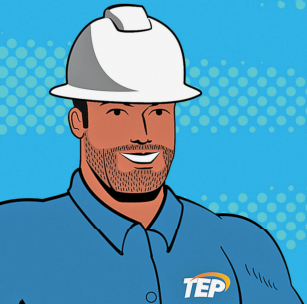
- Adjust the thermostat slightly
- Cook dinner early and heat it up when it's time to eat
- Shift other energy use away from the on-peak hours.

These steps also help us make the most of our wind and solar systems, which generate more power during off-peak hours.

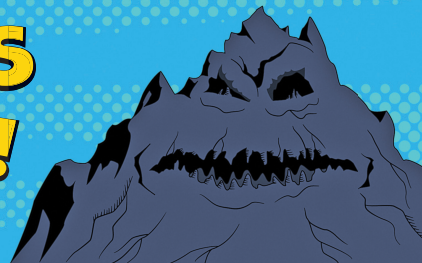
Defeating the Peak can even save you money if you're on a Time-of Use pricing plan. Check out [tep.com/compare](http://tep.com/compare) to see if a new plan might be a good fit.

**Ready to get started? Visit [tep.com/peak](http://tep.com/peak) and discover how simple it is to make a difference for our community.**





# ¡TRABAJEMOS JUNTOS PARA VENCER EL PICO!



Si todos realizamos pequeños cambios en la forma en que utilizamos la energía, los clientes de TEP pueden garantizar un servicio eléctrico más fiable y sostenible.

El uso de mucha potencia entre las 3 p.m. y las 7 p.m. supone una verdadera carga para nuestra red local.

Para mantener un servicio fiable y asequible, es útil limitar el uso de energía durante esas horas.

¿Cómo?

- Ajuste ligeramente el termostato
- Cocine la cena temprano y caliéntela cuando llegue el momento de comer
- Desplace otros tipos de uso de energía fuera de las horas pico.

Estos pasos también nos ayudan a aprovechar al máximo nuestros sistemas de energía eólica y solar, que generan más energía durante las horas de menor actividad.

Vencer el pico también puede ahorrarle dinero si utiliza nuestros planes de precios según el Tiempo de uso. Visite [tep.com/](http://tep.com/) compare para ver si un nuevo plan puede ser adecuado.

**¿Listo para empezar? Visite [tep.com/peak](http://tep.com/peak) y descubra lo fácil que es marcar la diferencia para nuestra comunidad.**

